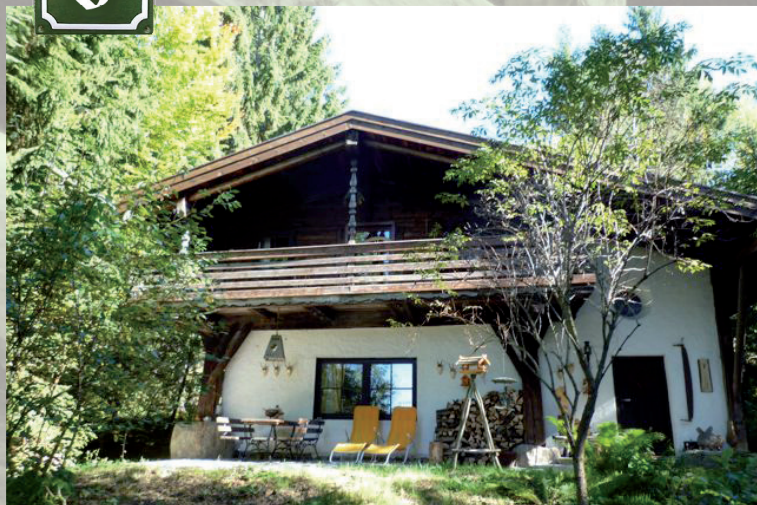


3



ROMANTISCHES UND URIGES  
FERIENHAUS FÜR 2-5 PERSONEN  
CA. 92 QM

★★★★★ DTV-klassifiziert

Ursprünglich erbaut: 1836  
Früherer Standort: Unterauerkiel

Ferienhaus mit Schvedenofen und Nachtspeicheröfen,  
eingrichtet mit bäuerlichen Antiquitäten

Nichtraucher-Haus • Haustiere erwünscht



#### Ausstattung:

**EG:** Großzügiger Wohn- und Essraum mit Sprossenfenstern und Holzbalkendecke, sowie Ziegelfußboden. Kaminofen mit Sichtfenster. Gemütliche Essgruppe mit Eckbank. Sitzgruppe mit kuscheligen Ohrenbackensesseln und einer Biedermeier-Bank, Blick auf die Rusel. Komplett ausgestattete Einbauküche mit Geschirrpüler, Backofen, Kaffeemaschine etc. Großzügiger Eingangsbereich mit Holztreppe, Luftraum und „Almhütte“ (vom OG zugänglich).  
Bad mit WC, Dusche, Schnellheizer, Handtuchwärmer, Fön und Tageslichtfenster.

**OG:** Großes Schlafzimmer mit Doppelbett und kl. Sitzzecke, sowie Balkon (mit Sitzgelegenheit) mit Blick auf die Ruselbergspitze.  
Schlafzimmer mit Doppelbett und Sitzbank.  
Extra WC, mit Sauna incl. Infrarotfunktion.  
Auf der Empore lädt die „Almhütte“ zum Entspannen oder Kinder zum Spielen ein, Tagesbett, kann auch als 5ter Schlafplatz genutzt werden.

**Terrasse** vor dem Haus, gepflastert mit Tütschengereuther Granit, ausgestattet mit Sitzgarnitur und Liegestühlen  
**Abstellkammer** für Fahrräder, Ski etc.

Telefon (deutschlandweit freie Einheiten) und Internetzugang (W-LAN, frei) vorhanden, jedoch bewusst kein Fernseher.

Eingebettet in ein einzigartiges Ensemble aus 21 historischen Charakterhäusern im Bayerwaldorf Dürrewies® in 800m Höhe.

Hausmeister und Verwaltung vor Ort.

Mitbenutzung des Waldschwimmbads, Spielplatz, Tischtennis, Gesellschaftsräume etc.

Dürrewieser Brötchen-, Zeitungs- und Einkaufsservice, Bier-, Wein- und Getränkeangebot, 24 Std.

Weitere Bilder im Internet



Terrasse mit Ruselblick

Erdgeschoss



Obergeschoss

